

Open Campus 2014

ステキな
グッズあり!

SANYO WOMEN'S COLLEGE
オープンキャンパス

未来のジブンに逢いにいこう。

申し込み不要 保護者の方もぜひご参加ください

5/25 日
13:00 START
(受付 12:30~)

7/20 日
11:30 START
(受付 11:00~)
昼食あり

8/9 土
11:30 START
(受付 11:00~)
昼食あり

8/31 日
13:00 START
(受付 12:30~)

9/28 日
13:00 START
(受付 12:30~)



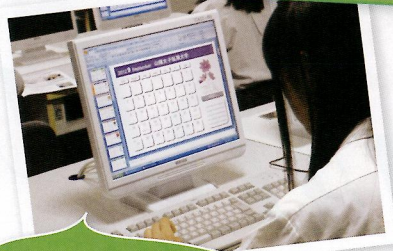
山陽女子短期大学

Open Campus 2014

キャンパスライフを気軽に体験!

実際に目で見て体験してください!
未来のキャンパスライフをリアルに実感しよう。

人間生活学科



「社会で自立できる人材」となるための
専門知識を学ぶ人間生活学科。
パソコンを使ってデザインに挑戦など
体験授業が盛りだくさん。

「食」のプロフェッショナルを
目指す栄養学。調理のプロと作る調理体験や
食育の知識を深める授業など、
食について楽しく学ぼう!



食物栄養学科

臨床検査学科



医療と健康を支える「臨床検査技師」を
目指す臨床検査学科。
白衣に身を包んで実験を体験してみよう!
気分は本物の臨床検査技師★

日付	時間・受付	人間生活学科	食物栄養学科	臨床検査学科
5月25日(日)	13:00 START (受付 12:30~)	<ul style="list-style-type: none"> ● マイカルテを作成しよう! ● マイカレンダーを作ろう! ● 「だまし絵」の心理学 	<ul style="list-style-type: none"> ● 本格スイーツづくりにトライ ● 「ねぎらいたい!」コンテスト出場のスープを試食 ● あなたの味覚をチェック 	<ul style="list-style-type: none"> ● 目で見る動く心臓(心臓超音波検査)
7月20日(日)	11:30 START (受付 11:00~)	<ul style="list-style-type: none"> ● 診療の流れを知ろう!① (体験~医事コンピュータで医療事務~) ● DTPオペレーターってどんな仕事? ● 心理テストを体験しよう① 	<ul style="list-style-type: none"> ● 新調理システムでクッキング ● 先輩が作るお弁当試食会 ● ミニ講義 	<ul style="list-style-type: none"> ● 臓器いろいろ 細胞いろいろ ● 光で測ろう! 糖分濃度
8月9日(土)	11:30 START (受付 11:00~)	<ul style="list-style-type: none"> ● 診療の流れを知ろう!② (体験~電子カルテで医療事務~) ● イラストレーターでデザインしよう! ● カウンセリング・グループをのぞいてみよう 	<ul style="list-style-type: none"> ● 牛乳が〇〇に大変身 ● 甘い? 甘くない? 砂糖と甘味料のおなはし ● 先輩が作るお弁当試食会 	<ul style="list-style-type: none"> ● はあ~い! 肺ですよ ● 食品から食中毒菌を検索しよう
8月31日(日)	13:00 START (受付 12:30~)	<ul style="list-style-type: none"> ● 診断書を作成しよう! (体験~医師サポートで医療秘書~) ● デジタルアートを体験しよう! ● 心理テストを体験しよう② 	<ul style="list-style-type: none"> ● 唐揚げでわかる 片栗粉の底力 ● あなたの食事バランスをチェック ● 栄養計算にチャレンジ 	<ul style="list-style-type: none"> ● 知って得するPth式血液型 ● 血液標本... 覗いてみれば興味湧く
9月28日(日)	13:00 START (受付 12:30~)	<ul style="list-style-type: none"> ● 国際ルールでコーディングしよう! (体験~コーディングで診療情報管理~) ● ウェブアートデザイナー講習 ● ストレスに負けないための心理学 	<ul style="list-style-type: none"> ● 栄養指導ってどんなこと? ● 素材とスープのおいしい関係 ● 先輩とおしゃべりタイム 	<ul style="list-style-type: none"> ● 目で見る動く筋肉(電気生理検査)

全日程共通プログラム

学科・コース紹介

就職状況説明

入試情報

個別相談

寮見学

申し込み不要

※内容については都合により変更する場合がありますので、ご了承ください。最新情報は随時本学HPにてお知らせいたします。

車(西広島バイパス)をご利用の場合

- 広島方面より屋代トンネルのすぐ先、佐方出口を下り、信号を左折し南下。
- 岩国方面より、佐方PA内の出口から下り南下。

JR(山陽本線)をご利用の場合

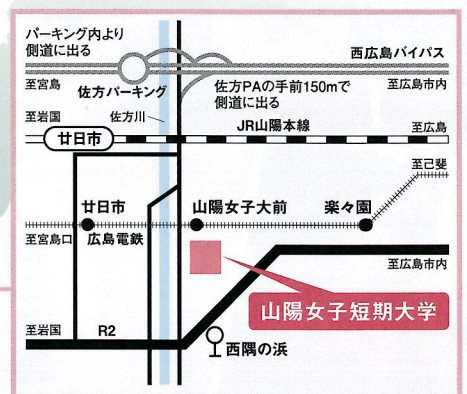
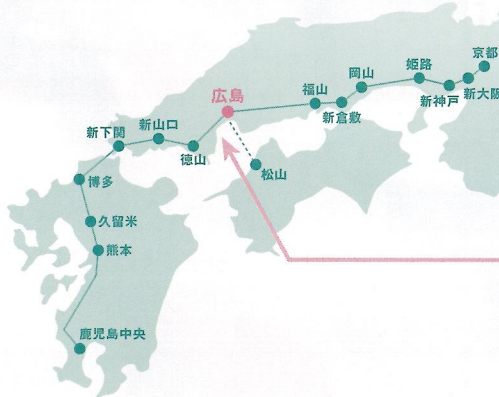
- JR「廿日市」駅で下車、徒歩13分。
- JR「五日市」駅で広島電鉄(宮島行)のりかえ「山陽女子大前」駅で下車、徒歩3分。

JR広島駅までの所要時間の目安

- ◆ 京都駅 → 約1時間40分
- ◆ 徳山駅 → 約30分
- ◆ 新大阪駅 → 約1時間30分
- ◆ 博多駅 → 約1時間10分
- ◆ 新神戸駅 → 約1時間10分
- ◆ 熊本駅 → 約1時間50分
- ◆ 岡山駅 → 約40分
- ◆ 松山港 → 約1時間50分

広島電鉄(宮島線)をご利用の場合

- 「山陽女子大前」駅で下車、徒歩3分。



山陽女子短期大学 ☎ 0120-340157

〒738-8504 広島県廿日市市佐方本町1-1 TEL▶0829-32-0909(代) FAX▶0829-32-0981

入試広報部

TEL▶0829-32-0900(直通)
E-mail▶nyushi@sanyo.ac.jp